


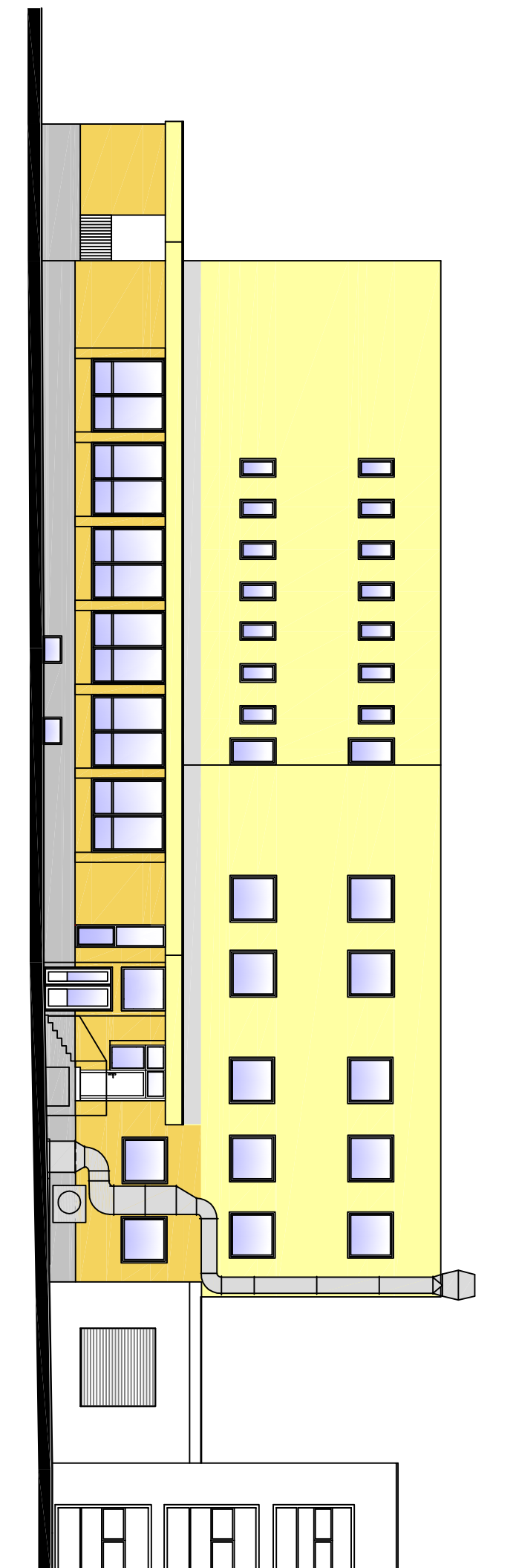
Základní barevné schema

Základní plocha fasády	=	žlutá barva
Spodní část fasády - 1.NP	=	okrová barva
Podhled a čelo ploché střechy nad 1.NP	=	žlutá barva
Sokl budovy	=	barevná mozaika, šedá
Střecha	=	PVC-P pásy světle šedé
Okna	=	plast, bílá
Dveře	=	plast, bílá
Oplechování, parapety oken	=	šedá
Dešťové svody, okapy	=	šedá

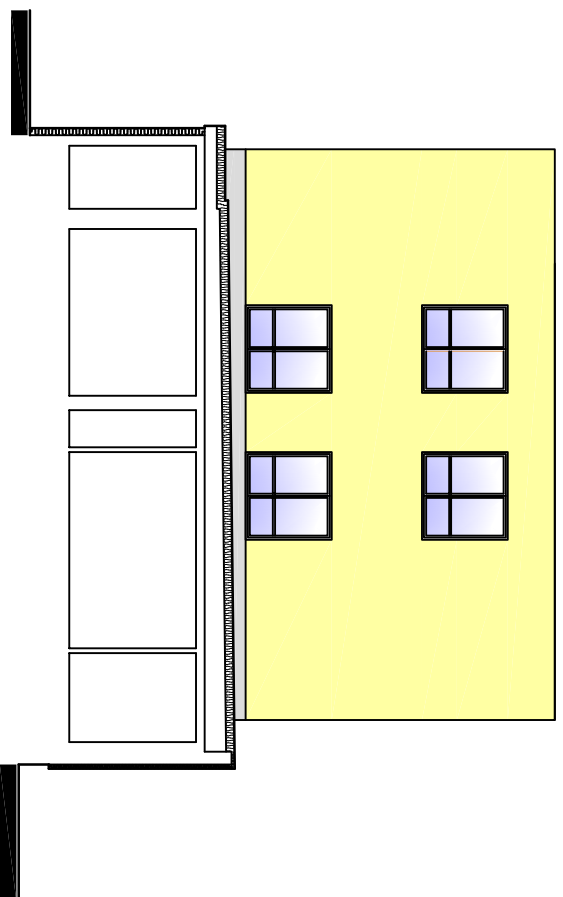
Barevnost bude upřesněna podle vzorníku dodavatele zateplení a bude provedeno vzorkování na místě.

Vypracoval :	Zodp.projektant :	Hlavní projektant :	 BKN spol. s r.o. Vladislavova 29/I 566 01 Vysoké Mýto Tel: 465424472, 465424170 Fax: 465424171 bkn@bkn.cz www.bkn.cz
ING.KOŠTÁLEK	ING.KOŠTÁLEK	ING.TEPLÝ	
Země: ČR	Obec: HORNÍ POČERNICE		
Investor: MĚSTSKÁ ČÁST PRAHA 20, JÍVANSKÁ 647/10			
Akce : SNÍŽENÍ ENERGETICKÉ NÁROČNOSTI OBJEKTU MŠ CHODOVICKÁ STARÁ BUDOVA			Stupeň : DSP+DPS
Objekt : D11 ZATEPLENÍ STARÉ BUDOVY MŠ			Datum : 04/2015
Obsah : D111 ARCHITEKTONICKÉ A STAVEBNÍ ŘEŠENÍ BAREVNÉ SCHEMA FASÁDY			Zak.číslo : 4934/15
			Měřítko : Příloha : D111.3

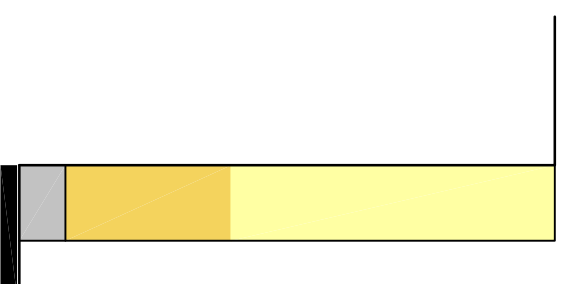
POHLED SEVERNÍ



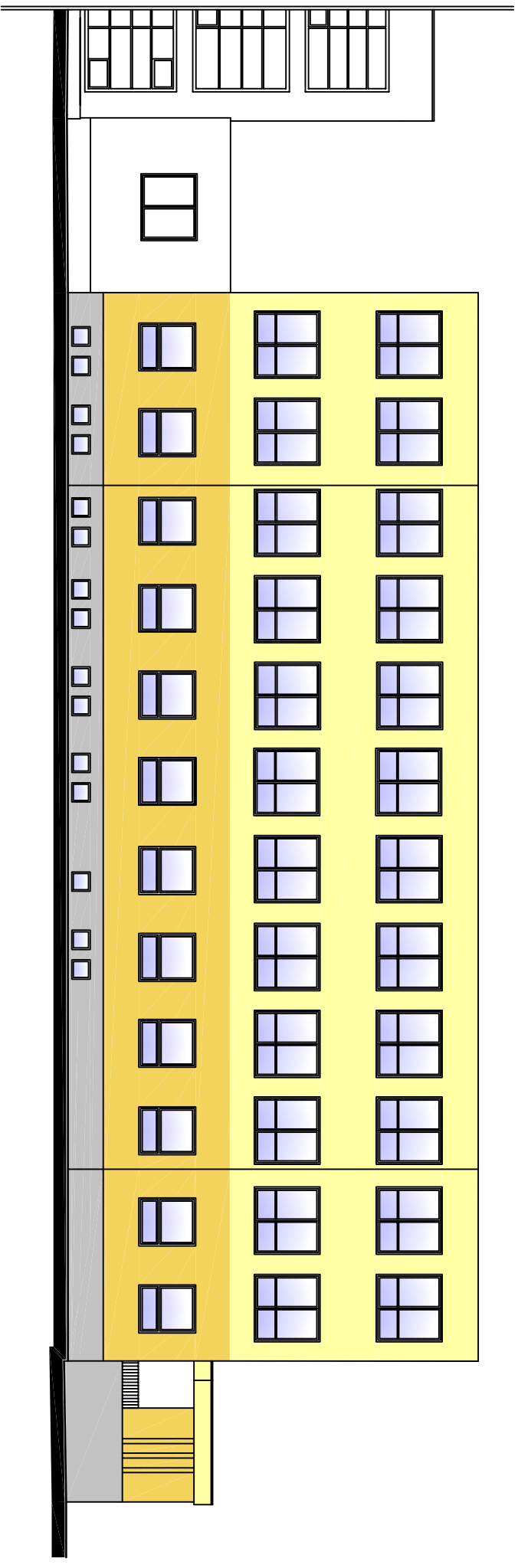
POHLED ZÁPADNÍ



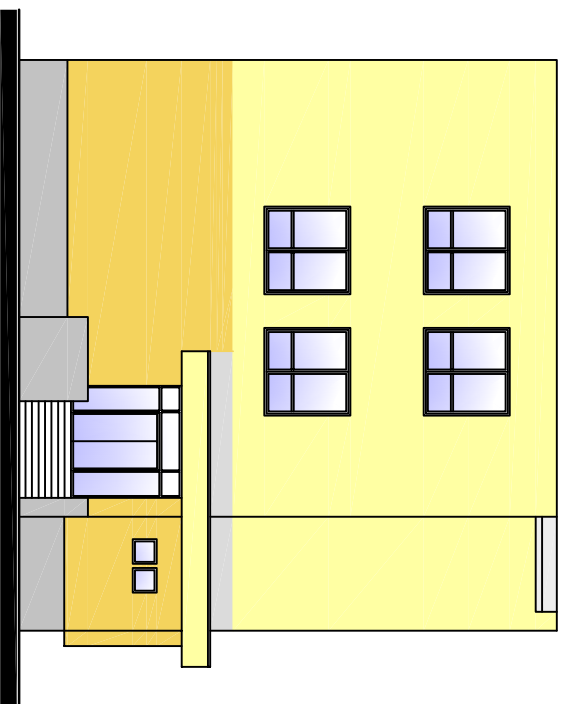
POHLED ZÁP.



POHLED JIŽNÍ



POHLED VÝCHODNÍ



POHLED VÝCH.

